

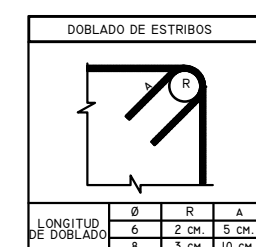
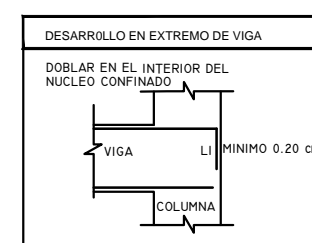
CORTES TIPO DE VIGA ARRIOSTRE NIVEL+ 0.00
Escala 1:10
EJE A;B;C;D
(0.20 x 0.30)

ESC.1:50

CUADRO DE ZAPATAS

TIPO	CANT.	A	B	H	POS.1	POS.2
I	8	1.25	1.25	0.25	Ø10c/12	Ø10c/12

DETALLE DE ANCLAJES



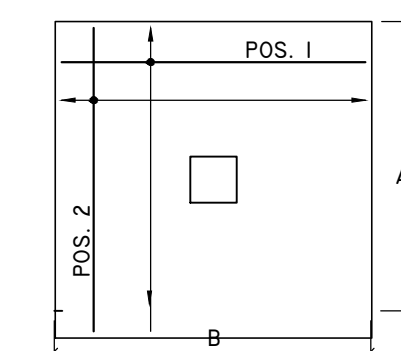
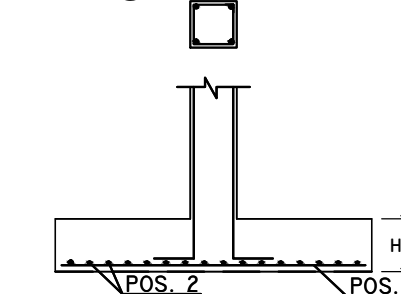
DETALLE DE ANCLAJE ESTRIBOS

NOTAS GENERALES.- Norma ACI 318-05

- HORMIGON: $f_c = 210 \text{ kgf/cm}^2$
Tamaño máximo de agregado 2.5 cm.
- ACERO: $f_y = 4200 \text{ kgf/cm}^2$
- RECUBRIMIENTOS: Fundaciones 5.0 cm
Columnas 2.5 cm
Vigas 2.0 cm
Losas 2.0 cm
Escaleras 2.0 cm
- Longitud del gancho en vigas 12 $\phi \geq 25$
- LONGITUD DE EMPALME:
- 40 ϕ en zonas de COMPRESIÓN
- 60 ϕ en zonas de TRACCIÓN
- Resistencia admisible del suelo: $q_{adm} = 1.2 \text{ kgf/cm}^2$
- Capa de hormigón pobre 5 cm
- Dirección del armado y espesor de losa en metros
- Las dimensiones deben ser verificadas en obra.
- Cualquier modificación al plano, libera de responsabilidad al Ingeniero Estructural.
- La construcción de la estructura debe necesariamente ser supervisada por un ingeniero civil registrado.

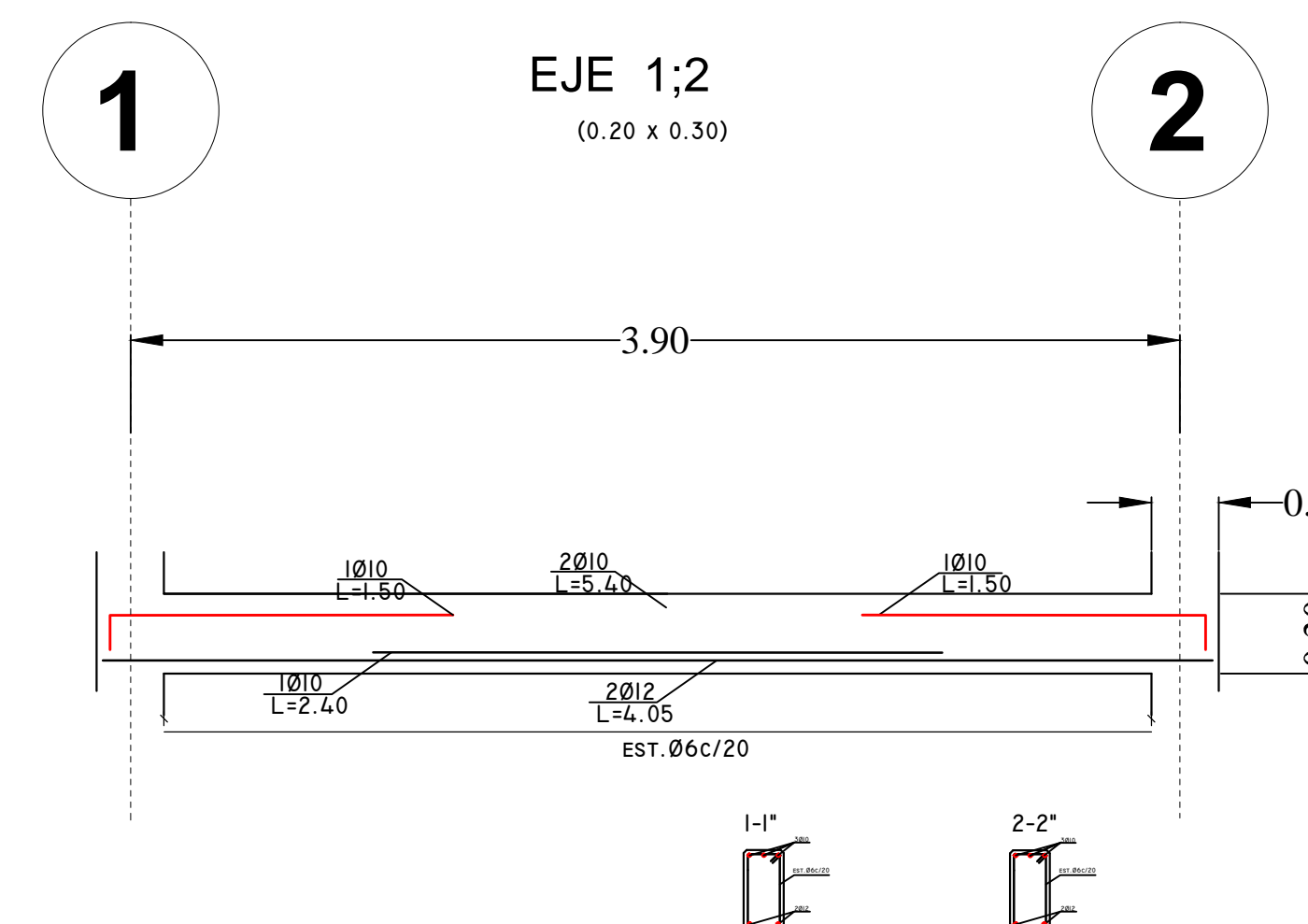
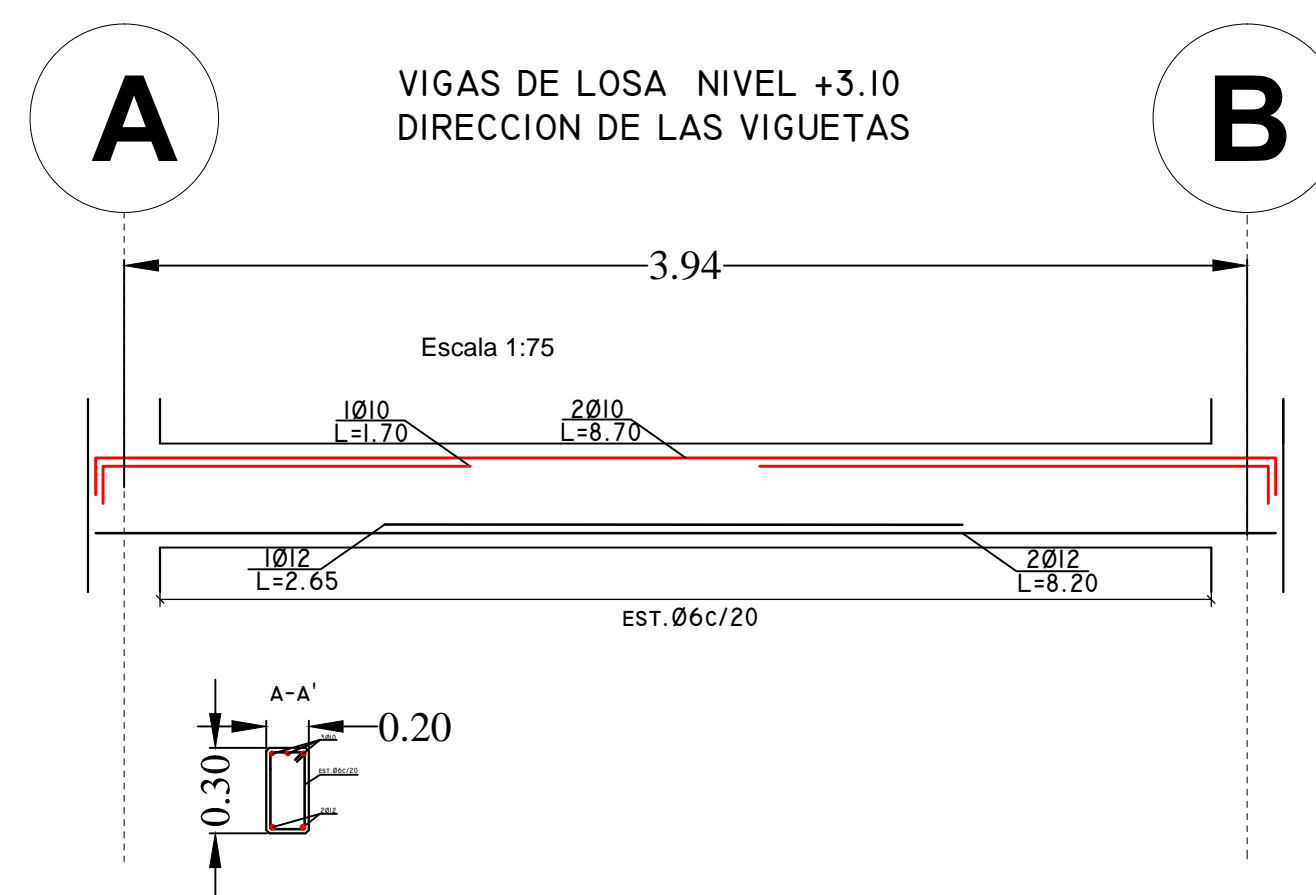
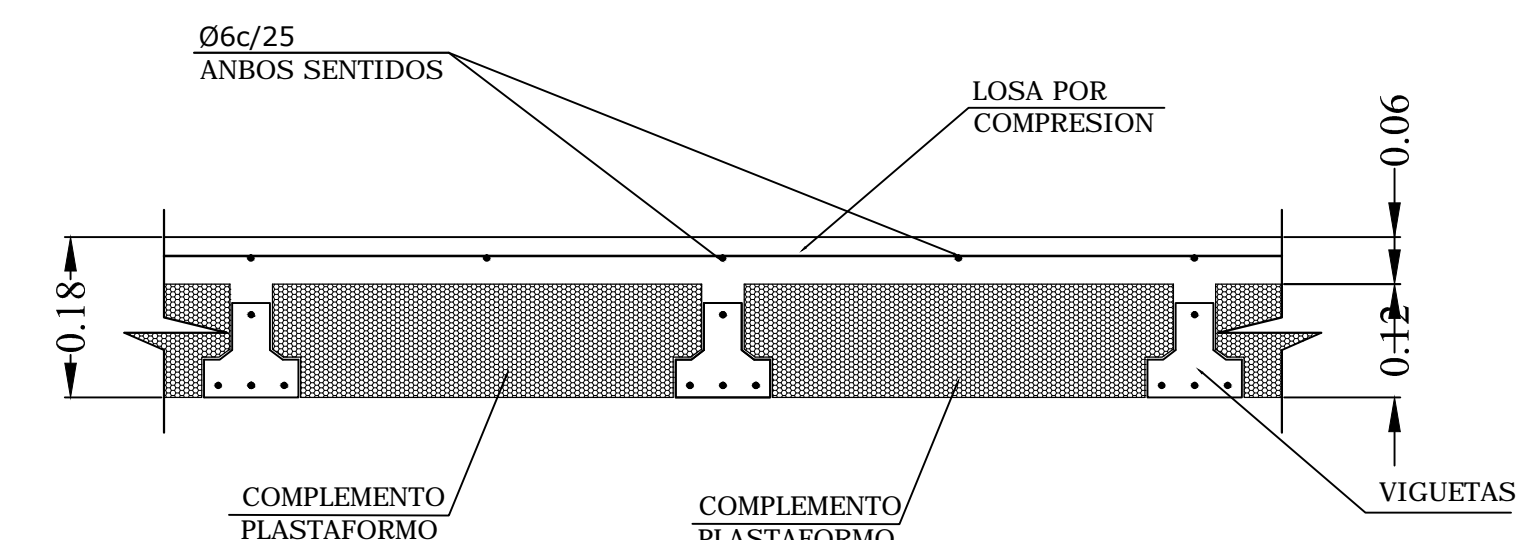
DETALLE ZAPATAS

TIPO I.



DETALLES DE ALTURA DE LOSA

Escala S/Esc.



YACIMIENTOS PETROLIFEROS FISCALES BOLIVIANOS			
GERENCIA DE COMERCIALIZACION			
DIRECCION DE OPERACION Y MANTENIMIENTO			
Estudio:			
MANTENIMIENTO Y ADECUACION CASETA SUB-ESTACION ELECTRICA PLANTA ENGARRAFADORA DE GLP - TRINIDAD			
DIRECTOR DE OPERACIONES Y MANTENIMIENTO: ING. PAULO ARCE S.			
ELABORADO POR		FECHA	FIRMA
DISEÑO: ING JUAN JOSE JIMENEZ.		JUNIO 2018	
DIBUJO: ING JUAN JOSE JIMENEZ.			
Titulo:			
PLANOS ESTRUCTURALES			
CODIGO:		N° de Lamina:	
Escala: GRAFICA		01/01	